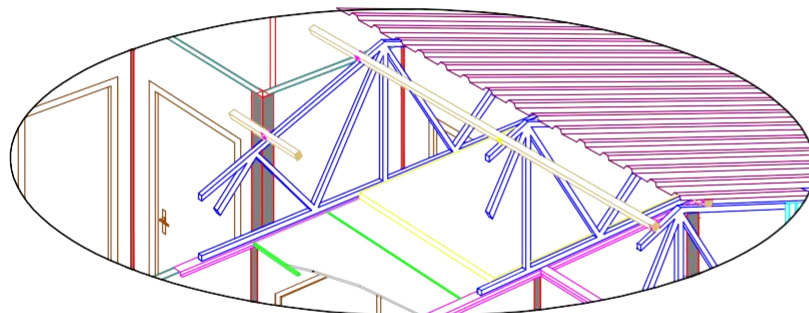
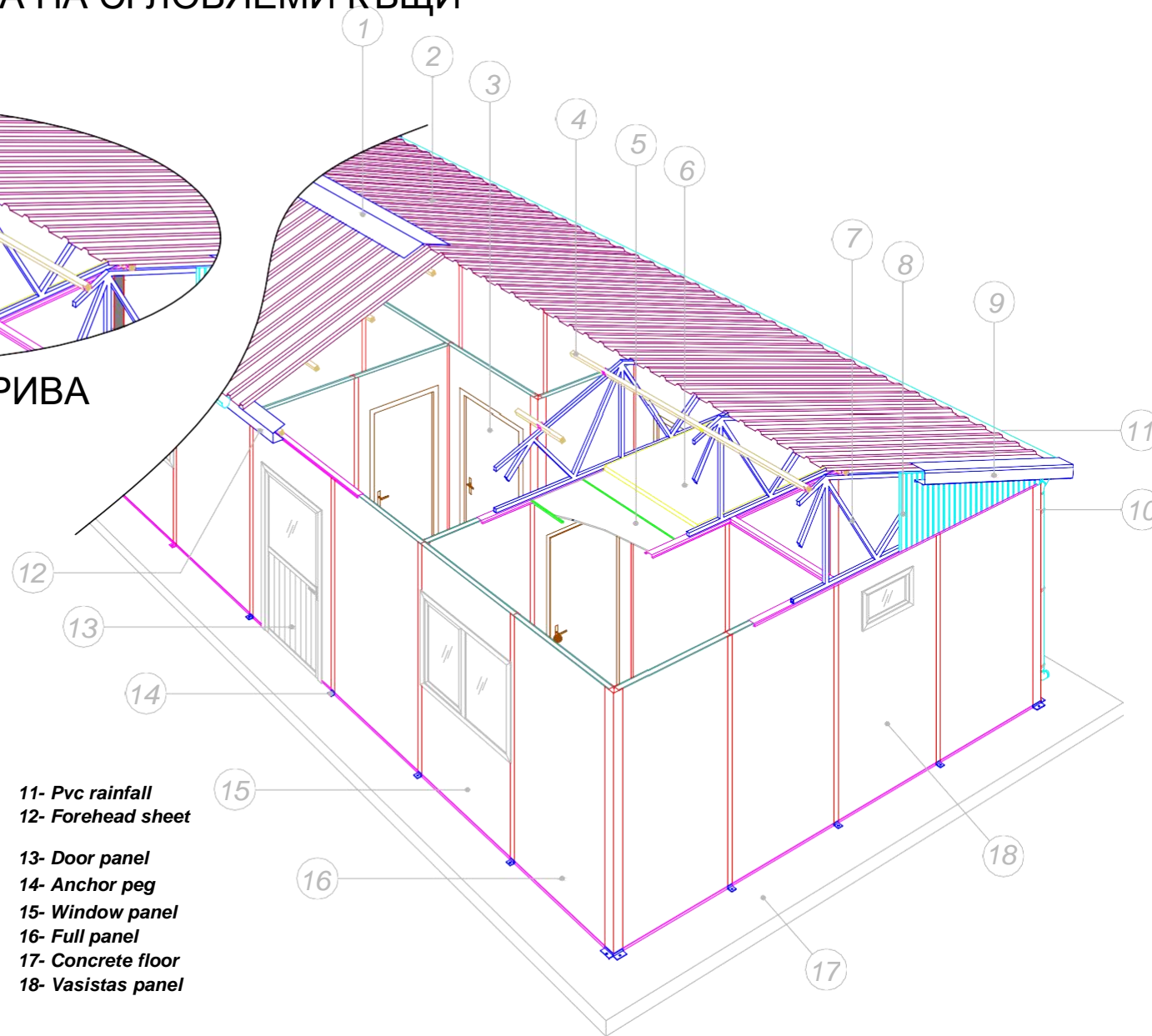


ОПИСАНИЕ ЗА СИСТЕМАТА НА СГЛОБЯЕМИ КЪЩИ



ОПИСАНИЕ НА ПОКРИВА



- 1- Galvanized roof arch
- 2- Roof Covering (Galvanized sheet, Ondüline, etc.)
- 3- Melamin pressed wooden pressed interior doors
- 4- Metal purlin
- 5- Ceiling cover (Gypsum, Betopan, etc)
- 6- Izocam roof insulation
- 7- Roof rafter
- 8- Betopan (fore coating)
- 9- Sidewall
- 10- Pvc rain ditch

- 11- Pvc rainfall
- 12- Forehead sheet
- 13- Door panel
- 14- Anchor peg
- 15- Window panel
- 16- Full panel
- 17- Concrete floor
- 18- Vasistas panel

ТЕХНИЧЕСКИ СПЕЦИФИКАЦИИ НА СГЛОБЯЕМИТЕ КЪЩИ

1-Поцинкован свод на покрива
2-Покривно покритие (Поцинкована ламарина, Onduline и др.)
3-Меламинови пресовани дървено пресовани интериорни врати
4-Метална надлъжна греда на покрива
5-Покритие на тавана (гипс, бетопан и др.)
6-Покривна изолация „Izocat“
7-Покривна козирка
8-бетопан (предно покритие)
9-Странична стена
10-ПВЦ канал за дъжд

11-ПВЦ улеи за оттичане на дъжда
12-Челна ламарина
13-панел на вратата
14-Опорна граница
15-Стъклен панел на прозореца
16-Цяла плоскост
17-Бетонен под
18-Напречна плоскост